

## 安全阀校验装置

### Vehicle safety valve calibration table

#### 一、产品介绍:

济南思明特科技有限公司研发的安全阀校验装置主要用于 DN15~200mm 法兰式安全阀、螺纹式安全阀、全启式/微启式安全阀、弹簧直接载荷式安全阀的密封性能、起跳压力、回座压力等，考核其压力安全性能。

#### 二、安全阀校验装置参数

使用压力范围：（0-40）MPa；

传压介质：氮气、水。

介质压力表：耐震压力表，材质为不锈钢材质，量程（0~25）MPa，精度等级 2.5 级，Y60 轴向安装，带边面板安装。

高压压力表：耐震压力表，材质为不锈钢材质，量程（0~60）MPa，精度等级 2.5 级，Y60 轴向安装，带边面板安装。

标准压力表：耐震压力表需充硅油，量程（0~2.5）MPa、（0~25）MPa、（0~60）MPa 各 2 台，精度等级 0.4 级，径向安装，正面带有调零装置。

管阀件：针阀、球阀、各种接头、为进口产品、面板安装、1/4”卡套连接、操作压力 10000PSI，材质 316SS。仪表管采用 1/4 “仪表管，壁厚 0.065 “，材质 316SS。

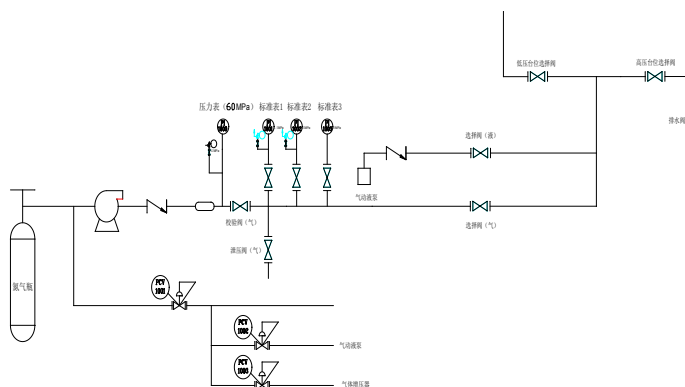
#### 三、安全阀校验装置特点

操作台使用 304 不锈钢方钢管焊接搭建而成。安装板单独设置，仪表及管阀件均为面板安装，尺寸大小合适。安装板均使用厚度不低于 2mm 的 304 不锈钢板，所有不锈钢板表面采用拉丝处理，美观大方。

本装置所有高压阀门、管件及接头均采用 304 材质产品，管路采用无焊连接，锥面密封，适合大多数介质。

配备思明特数据采集软件，由动态通讯，数据采集，结果观察，记录查询，数据处理及打印等功能模块组成。保证了数据采集的高效性和准确性，结果输出方便快捷。

#### 原理图



参考网址: <http://www.simingte.com/aqfjyzzhi.htm>