

水压试验设备 Hydraulic test equipment

一、应用范围:

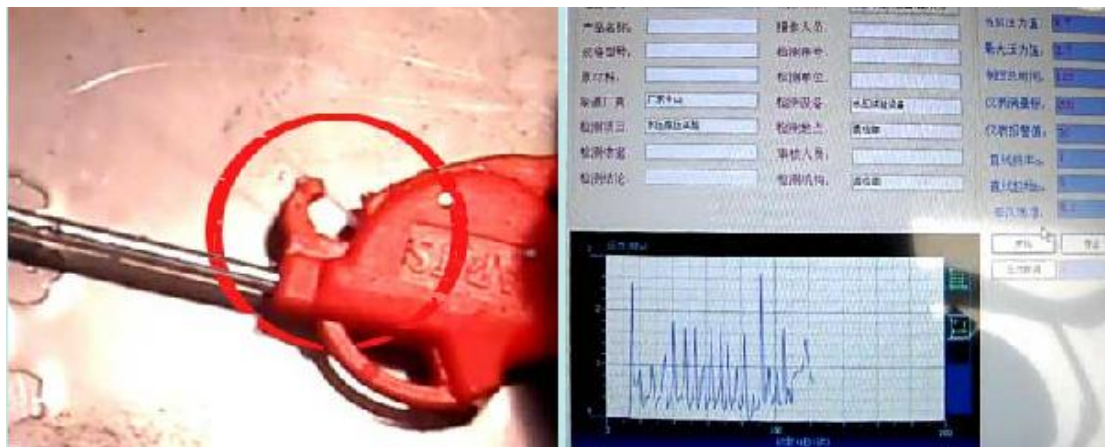
济南思明特开发的水压试验装置及水压耐压爆破试验机可以进行风的耐压及密封强度测试，可以计算机控制升压速率，最高试验压力 10MPa，可是用于笔等装置，配有水压试验装置专用的接头。



二、设备构成

- 1.水压试验机打压装置，采用大流量增压泵打压。压力 10Mpa，可任意调节。
- 2.安装机构，试验箱体，内部配有不锈钢水槽，可以方便沟槽的放置。
- 3.水压试验控制装置，可以精确控制升压速率及升压压力，具有计算机控制功能。
- 4.试验完毕可以打印试验报告，保存压力曲线。

三、耐压强度破坏试验结果及数据采集软件



四、水压耐压试验装置设备特点

- 1、配备控制装置，可轻松实现输出压力、时间任意可调、可控。
- 2、技术先进，结构设计合理。可根据需要更换不同的管道。
- 3、可配备自动数据采集系统，观察压力曲线，打印报告。保存压力测试数据到 excel 表格。方便以后查阅。

五、技术参数

- 1、数据记录：可选择人工记录与电脑记录。
- 2、最大压力：10Mpa，压力在一定范围内可以调节。
- 3、时间控制：通过时间继电器控制时间，达到一定压力后自动卸压。
- 4、工作介质：水。
- 5、可根据客户需求配置数据采集系统

六、型号选择

产品名称	水压试验装置	
产品型号	SUP_FQXT	
基本原理	由增压泵进行增压，通过控制系统，对被测件施加规定的压力，从而观察沟槽管件的强度如何	
性能参数	试验压力	0~10MPa（压力可选）
	控压精度	试验压力值上限的+2%，下限的-1%
	压力值分辨率	0.1MPa
	压力传感器	试验压力采样频率1秒
	试验介质	水
	压力控制方式	计算机控制及手动控制
	操作方式	手动控制，电脑控制
	时间控制	自动保压，试验完毕自动卸压
试样安装方式	底座可根据需要进行液压小车运送被测件	
适用范围	笔形风，金属风，软风 等	

参考网址 www.simingte.com/fqsysyj.htm